

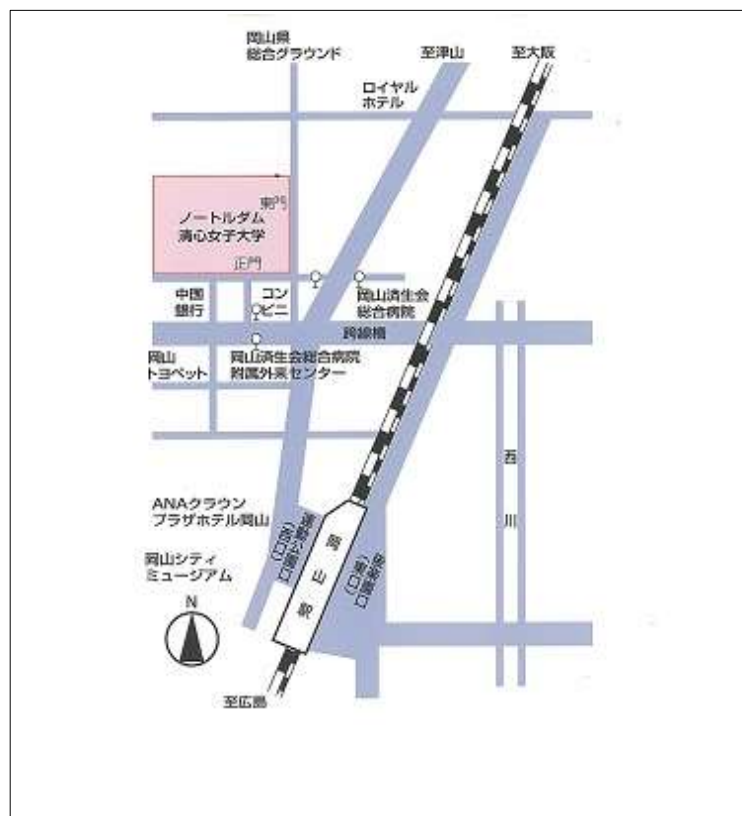
(15)ノートルダム清心女子大学

① 開講期間・試験期間・授業時間

開講期間	1期	2022年4月13日	～	2022年8月10日
	2期	2022年9月21日	～	2023年1月30日
試験期間	1期	2022年7月28日	～	2022年8月10日
	2期	2023年1月17日	～	2023年1月30日
授業時間	1時限	9:00	～	10:30
	2時限	10:45	～	12:15
	3時限	13:00	～	14:30
	4時限	14:45	～	16:15
	5時限	16:30	～	18:00

② アクセス(案内図)

- JR岡山駅(西口)から北へ徒歩約10分
- 岡電バス又は中鉄バスのいずれかで
「済生会病院前」下車
- 〒700-8516 岡山市北区伊福町2-16-9



③ 担当窓口

学務部教務係	
所在地:	〒700-8516 岡山市北区伊福町 2-16-9
電話:	086-255-5583

④ 開講大学から単位互換履修生への連絡事項

・ 履修申込期限

申込期限は、前期:4月7日(木)まで 後期:9月15日(木)までです。なお、お申込みについては、必ず所属大学等のご担当者を通してください。

・ 履修手続

履修者の皆さんへ

以下の印刷物等については所属大学を通じて配付いたします。

- ① 学生便覧
- ② NDSU ライフ
- ③ 学内サービス利用申請書
- ④ ノートルダム清心女子大学学内ネットワーク及び manabafolio 利用申請書・誓約書
- ⑤ 学内案内図
- ⑥ 図書館の利用について

図書館を利用するためにはライブラリーカードが必要ですので、附属図書館で申請してください。手続きの際は、教務係がご案内いたします。

・ 施設利用

ノートルダム清心女子大学在学の学生と同じ扱いとします。

・ 特記事項

⑤ 各科目のシラバス

大学ホームページ シラバス掲載URL

<https://www.ndsu.ac.jp/department/syllabus.html>

・遠隔授業科目

遠隔授業 ※対面授業(本学学生対象)とのリアルタイム・ハイブリッド型授業				15101
授業科目名:近代文学特講 I				担当教員氏名:山根 知子
Special Lecture on Modern Japanese Literature I				取り扱う作品が指示されたら、必ず読んで授業に臨むこと。 講義形式ではあるが、受講者が自身の考えを述べる機会を随時設けるので、常に自己の考えをノートしておくこと。
履修年次 2~4	2 単位	1 期	1コマ	定員 5 人
<p>【授業の目的】</p> <p>岡山市出身の小説家・児童文学作家である坪田譲治の作品を読み深めることができ、作品の特質の理解とともに作家の特質を考えることができるようになる。</p> <p>さらに、講義内容によって得た知識から、履修者は発展的に、作家の作品とその思想が同時代の問題および岡山を舞台とした風土の問題とどのように関係するかについて、テキスト分析と同時代資料の調査を実行する力と、それをもとにみずから考察して読解を深める力を身につけ、その成果としてのレポートを仕上げる。</p> <p>授業中の課題では、コメントシートへの記入のほか、口頭発表も取り入れることで人に伝える力としての表現力を養う。</p>				
<p>【授業内容】</p> <ol style="list-style-type: none"> 1 イン트로ダクション 2 坪田譲治年譜による作家理解 3 作品と同時代および風土について 4 坪田譲治の作品理解 5 学生による「感想」「イラスト」についての発表 (岡山市主催「学生による坪田譲治ワールドへの招待」への応募内容について各自発表) 6 映像授業「第一部 坪田譲治の生涯」 7 童話集『かっぱとドンコツ』および 6 の解説 8 映像授業「第二部 作品から学ぶ坪田譲治」 9 小説「風の中の子供」および 8 の解説 10 映像授業「第三部 坪田譲治の時代から学ぶ岡山」 11 期末レポート課題の説明 12 同時代資料を使った作品読解(1) 13 同時代資料を使った作品読解(2) 14 レポート仮提出とそのフィードバック 15 同時代資料を使った作品読解(3) <p>レポート本提出</p>				
<p>【テキスト】 担当教員よりデータ配信</p>				
<p>【参考図書】 なし</p>				
<p>【成績評価の方法】 授業中の課題と発表:30%, レポート(仮提出・本提出):70%</p>				

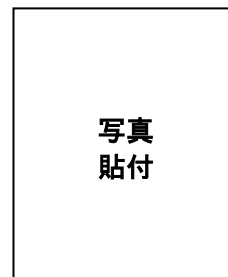
大学コンソーシアム岡山 単位互換履修科目履修願

所属大学の 受付番号	
受入大学の 受付番号	

* 学生は太枠内のみ記入

ノートルダム清心
女子大学長 殿

提出日	年	月	日
ふりがな			
氏名			印



この度、貴学において単位互換履修生として下記の科目を履修したいので、許可をお願いいたします。

所属大学等					
学部・学科・学年	学部		学科		年
学生番号	性別	生年 月日	西暦 年		
			元号()	年	月 日
現住所	〒 - TEL () -				
メールアドレス	@				

* 履修受付締切日：前期：4月7日(木)まで 後期：9月15日(木)まで

* 区分(教養/専門)：開講大学の区分を示しています。受講生の所属大学における区分については、申込みの際に所属大学で確認してください。

No	授業科目	区分	担当教員	単位	開講期	配当学年	備考	曜日・時限	履修希望	評価
遠隔授業科目										
15101	近代文学特講 I	専門	山根 知子	2	1期	2~4	女子のみ	水 13:00~14:30	<input type="checkbox"/>	

写真提出枚数 (カラー, 4 cm × 3 cm, 裏面に大学名・氏名を記入する)	身分証明書用	学生原簿用	計
	1 枚	0 枚	1 枚